

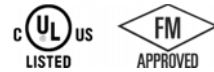
型號 7043 法蘭接頭 - ANSI CLASS 300

透過特殊的墊圈設計，秀而久型號 7043 法蘭接頭可直接連結 ANSI Class 300 法蘭與溝槽式管路。2 英吋至 8 英吋為鉸鏈式設計，方便快速組裝；10 英吋至 12 英吋由二個分離鑄件所組成；#7043 法蘭接頭由兩個相同的球墨鑄鐵卡箍、EPDM 墊圈及二組電鍍的魚尾螺絲及螺帽組成。鑄件表面塗裝為黑色。

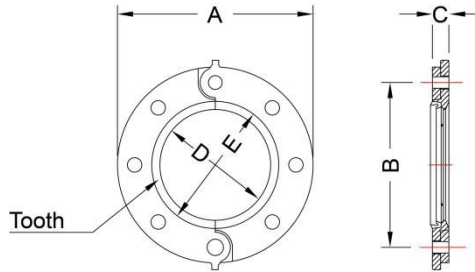
型號 7043 法蘭接頭外部接合面有一些凸齒，可與 1/16 英吋凸面法蘭緊密啮合；若是要連結平面法蘭，應用工具磨除小凸齒。



務必參照所需安裝扭力來鎖緊螺絲，請參閱第三頁。



關於防火產品額定壓力等級的列名，認證等詳細內容，請參照產品資料表 #B-42 或參閱秀而久官網 www.shurjoint.com 或洽秀而久業務代表。



保固條款詳細內容請參閱秀而久官網 www.shurjoint.com

型號 7043 法蘭接頭 ANSI Class 300											
標稱尺寸	管外徑	最大工作壓力 (CWP)*	管端最大荷重 (CWP)	外部尺寸			接合面		螺絲		
				A	B	C	D	E	數量	尺寸	單重
英吋	英吋	PSI	Lbs	英吋	英吋	英吋	英吋	英吋	支	英吋	英磅
公釐	公釐	Bar	kN	公釐	公釐	公釐	公釐	公釐			公斤
2	2.375	750	3320	6.50	5.00	0.94	2.38	3.07	8	3/8	5.3
50	60.3	52	14.84	165	127	24	60	78			2.4
2½	2.875	750	4860	7.50	5.88	1.06	2.88	3.54	8	3/4	7.9
65	73.0	52	21.75	191	149	27	73	90			3.6
3	3.500	750	7210	8.25	6.63	1.19	3.50	4.17	8	3/4	10.0
80	88.9	52	32.26	210	168	30	89	106			4.6
4	4.500	750	11920	10.00	7.95	1.31	4.50	5.20	8	3/4	17.3
100	114.3	52	53.33	254	202	33	114	132			7.8
5	5.563	750	18220	11.00	9.25	1.44	5.56	5.55	8	3/4	21.3
125	141.3	52	81.50	279	235	37	141	141			9.7
6	6.625	750	25840	12.50	10.63	1.50	6.63	7.32	12	3/4	26.9
150	168.3	52	115.62	318	270	38	168	186			12.2
8	8.625	750	43790	15.00	13.00	1.61	8.63	9.29	12	7/8	36.2
200	219.1	52	195.96	381	330	41	219	236			16.4
10	10.750	750	68030	17.68	15.25	1.89	10.75	11.61	16	1	56.9
250	273.0	52	304.23	449	387	48	273	295			25.8
12	12.750	750	95700	20.50	17.75	1.93	12.75	13.62	16	1½	77.7
300	323.9	52	428.25	521	451	49	324	346			35.2

* 工作壓力依據滾溝槽標準碳鋼管。

性能數據

下表顯示使用秀而久型號 7043 法蘭接頭 -ANSI Class 300 連結碳鋼管和不鏽鋼管時的最大工作壓力（CWP 冷水工作壓力）。秀而久球墨鑄鐵接頭可以連結不鏽鋼管並用於非腐蝕性環境中因為管內的流體介質除了橡膠墊圈之外，不會直接接觸接頭的卡箍。

型號 7043 連結碳鋼管					
標稱尺寸	切溝槽管		滾溝槽管		
	XS PSI / Bar	STD PSI / Bar	STD PSI / Bar	Sch. 10 PSI / Bar	Sch. 7 PSI / Bar
2 50	750 52	750 52	750 52	500 35	NR
2½ 65	750 52	750 52	750 52	500 35	NR
3 80	750 52	750 52	750 52	500 35	NR
4 100	750 52	750 52	750 52	500 35	NR
5 125	750 52	750 52	750 52	450 31	NR
6 150	750 52	750 52	750 52	450 31	NR
8 200	750 52	750 52	750 52	300 20	NR
10 250	750 52	750 52	750 52	300 20	NR
12 300	750 52	750 52	750 52	250 17	NR

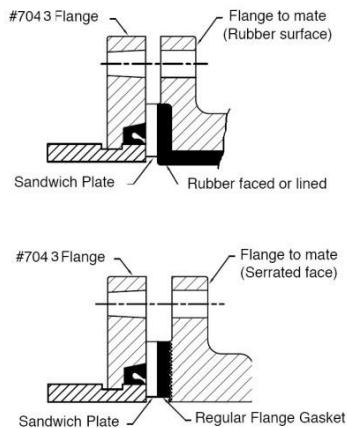
型號 7043 連結不鏽鋼管					
標稱尺寸	切溝槽管		滾溝槽管		
	Sch. 80S PSI / Bar	Sch. 40S PSI / Bar	Sch. 40S PSI / Bar	Sch. 10S PSI / Bar	Sch. 5S PSI / Bar
2 50	400 28	400 28	400 28	NR	NR
2½ 65	400 28	400 28	400 28	NR	NR
3 80	400 28	400 28	400 28	NR	NR
4 100	300 20	300 20	300 20	NR	NR
5 125	300 20	300 20	250 17	NR	NR
6 150	300 20	300 20	200 14	NR	NR
8 200	250 17	250 17	150 10	NR	NR
10 250	250 17	250 17	150 10	NR	NR
12 300	250 17	250 17	150 10	NR	NR

備註：靜水壓力殼體測試係依據 ANSI B16.5 所規定：1125 psi (77 Bar)。



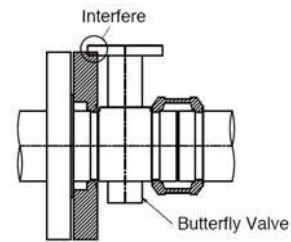
注意事項

1. 7043 型號法蘭轉接頭需要一個平整的接合面，以確保最佳的密合狀態。當配對法蘭的表面不合適，如連接有鋸齒面的閥或橡膠墊圈的對夾式閥，必須使用法蘭墊片（型號 #49，參照產品說明書 V-03）。

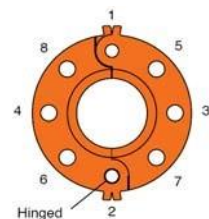


2. #7043 之內環部份有一凸齒，用來將法蘭固定在管路上，以避免轉動的情形出現。如果所要連接的是橡膠內襯法蘭，須事先將此凸齒磨除。

- 3. 請勿將 #7043 法蘭作為無約束性接頭管路上的支撐裝置或轉向的固定裝置。
- 4. 當 #7043 法蘭轉接頭和蝴蝶閥或球閥法組裝時，須確保法蘭接頭外徑不會碰撞到閥門的操作器或操作器上座墊。



5. 螺絲鎖緊順序：如一般標準的法蘭接頭，法蘭面平行連結是非常重要的。鎖螺帽的順序如下所示，斜對面的螺絲雙序列交替鎖緊，直到法蘭面金屬與金屬。



所需安裝扭力

下表為安裝秀而久法蘭接頭時所需的安裝扭力，請使用扭力扳手以確保鎖緊螺帽時能平均施予相同的扭力。此外，秀而久法蘭接頭搭配橡膠墊圈比起使用金屬墊圈，能大量降低所需的扭力。

型號 7043 法蘭接頭 ANSI Class 300				
標稱尺寸	螺絲		所需安裝扭力	
	數量	尺寸 (英吋)	Lbs-Ft	Nm
2	8	5/8	110 ~ 140	149 ~ 190
2½	8	¾	220 ~ 250	298 ~ 339
3	8	¾	220 ~ 250	298 ~ 339
4	8	¾	220 ~ 250	298 ~ 339
5	8	¾	220 ~ 250	298 ~ 339
6	12	¾	220 ~ 250	298 ~ 339
8	12	7/8	320 ~ 400	434 ~ 542
10	16	1	360 ~ 520	488 ~ 705
12	16	1½	450 ~ 725	610 ~ 982

型號 7043 材質規格

• 卡箍：

球墨鑄鐵符合 ASTM A536, Gr. 65-45-12 或 ASTM A395, Gr. 65-45-15，最低抗拉強度 65,000 psi (448 MPa)。

• 表面塗裝：

標準品：橘色或 RAL3000 紅色油漆。

選項：熱浸鍍鋅。

選項：粉體塗裝 (RAL3000 紅色或其它)。

• 橡膠墊圈：

標準品：等級“E”EPDM(色碼：一條綠)適用於溫度不超過 +230°F (+110°C) 的冷熱水管路。亦適用於 110 °C 以下的冷熱水，亦可應用於含氯、酸或去離子的水、海水、污水、稀酸、無油氣體及其他化學物質。切勿用於石油、礦物油、溶劑及芳烴化合物。工作溫度：-29°F (-34°C) 至 +230°F (+110°C)*。

*除非能確保管路上的接頭或另件都可以時常更換墊圈，EPDM 墊圈不建議用於蒸氣管路。

(選項) 等級“T”Nitrile(色碼：一條橘)適用於石油、礦物油、植物油，芳烴化合物，酸類及常溫 +150°F (+66°C) 的水。

工作溫度：-20°F 至 +180°F (-29°C 至 +82°C)。

切勿用於熱水管路溫度超過 +150 °F (+66°C) 或熱乾燥氣體溫度超過 +140°F (+60°C)

其它選項：等級“O” - Fluoroelastomer
等級“L” - Silicone

詳情請洽秀而久。

• 標準型六角螺絲及螺帽：

六角螺絲及螺帽電鍍符合 ASTM A307(產品配有 2 組螺絲及螺帽)。其餘安裝法蘭所需的螺絲及螺帽則由安裝者自備。

使用須知：

- **最大工作壓力(CWP 冷水壓力)**：資料表中壓力值是用於一般管路，符合 ASTM F1476 和 AWWA C606 規定的測試的最大冷水壓力 (CWP)。表列值以切溝或滾溝的標準碳鋼管為準。其它規格鋼管的最大工作壓力，詳情請洽秀而久。
- **管端最大荷重**是根據最大工作壓力 (CWP 冷水壓力) 計算的。
- **列名或認可的壓力值**是應用於消防系統的額定壓力，經由不同認證單位測試及認可。請參閱秀而久官網公佈的最新認證資訊。
- **現場安裝測試**：以一次測試為準，可為表列值靜水壓力的 1½ 倍 (AWWA C606 5.2.3)。
- **警告**：企圖拆卸或移除管路系統的任何零組件之前，請務必先減壓及排水。
- **10 年保固**僅適用於製造產品有缺陷，不含用於嚴峻工況/惡劣溫度的管路系統中及磨損的零件。
- **秀而久**保留隨時更改產品設計與規格的權利，不另行通知。